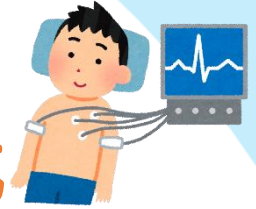




2022年度 大阪府歯科衛生士会
病院診療所研修会

歯科衛生士に必要な 循環器疾患の基礎知識



講師 加藤 恵子 先生

近畿大学病院
心臓血管外科・腎臓内科病棟 副看護長
慢性心不全看護認定看護師

近年、歯周病が循環器疾患の発症リスクになることは、循環器疾患治療に携わる医療者はもちろんのこと、一般的にも知られるようになってきました。今回「歯科衛生士に必要な循環器疾患の基礎知識」というテーマで、歯周病が影響する循環器疾患や、循環器疾患管理に必要な出血傾向になる薬のこと、歯科衛生士さんの力が如何に循環器疾患予防に関係するのかについて、お話させていただきたいと思っています。

日時: 2022年7月3日(日) 10:00~12:00
(20分前からアクセス可能)

受講方法: Webセミナー(Zoomウェビナー)

定員: 先着 150 名 病院・診療所の勤務者、教育養成機関教員
および学生

施設紹介 12:05~12:35

| | | | | |
|------|-------------|--------|-------|--------|
| ■受講料 | 大阪府歯科衛生士会会員 | 1,500円 | | |
| | 他府県歯科衛生士会会員 | 3,000円 | 学生会員 | 500円 |
| | 会員外 | 5,000円 | 学生会員外 | 1,500円 |

■申込方法

- 右のQRコードより大阪府歯科衛生士会ホームページ「研修会」フォームにてお申し込みください。
- 申込期間 5月18日(水)~6月17日(金)定員になり次第締め切ります。
- 申し込み受理後、当会より受講料納入方法をお知らせいたします。ご案内の期日までにお振込みください。当日使用資料・受講方法等は入金確認後、当会より連絡させていただきます。



日本歯科衛生士会生涯研修制度 専門研修・認定更新研修 臨床研修 a 歯周治療の基本技術 I F
歯周医学(ペリオドンタルメディシン)2単位申請中

※災害などにより研修会が中止・変更となる場合があります。その場合はホームページでお知らせします。5