

<付録>

本会 歯周病講座公認

# シャープニングガイドを作ろう！

「スケーラー刃部の形態を維持した状態でシャープニングする」のは  
当たり前ですが、難しいですね。  
今回は、コンパクトに収納できるシャープニングガイドをご紹介します。

## 材料

- A4 用紙
- 分度器画像(イラスト可)
- A4 ラミネートフィルム
- マジックテープ

耐久性は低下しますが  
ラミネートせずに用紙をマスキングテープ等で  
固定しても使えます。

## 作り方

Word で作成する場合

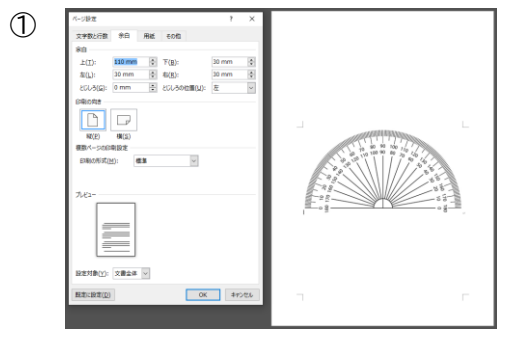
①レイアウト⇒余白設定⇒上 110mm にして  
印刷します。

②ラミネートをします。

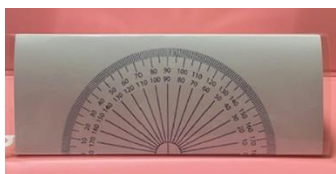
※ラミネートは 100 円均一の手貼りフィルムでも可！空白の  
端を切り取り、糊代を広くすると張付き効果があがります。

③分度器の底辺に合わせて折り、三角卓上席  
札のように用紙の上下部分を折ります。

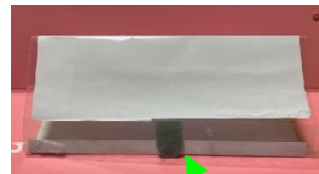
④重なり部分にマジックテープを貼り着脱可能  
にします。



③ 表



④ 裏



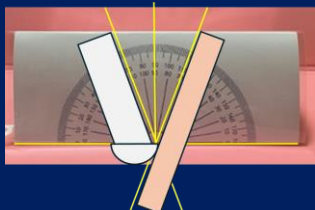
マジックテープ

## 使い方

- 各社製品によって角度が違います。必ず確認をしましょう。
- 分度器にスケーラー用とストーン用の色付きラインを入れると分かりやすくなります。
- 折りたためば A5 サイズのスライダーバッグにストーンとテストスティックも収納できます。

例)キュレットタイプスケーラー(グレーシータイプ)

- ① フェイスに対し砥石を 90°に合わせる。
- ② 砥石を 10-20°傾ける(図参照)。



シャープニングセット